

Marche  
pour vaincre  
la SLA

Walk  
to End  
ALS

SLA QUÉBEC



CONSEILS PRATIQUES  
POUR VOTRE  
COLLECTE DE FONDS

# 1. Fixez un objectif



En informant vos donateurs du montant que vous souhaitez recueillir, vous démontrez votre engagement. De plus, quelques-uns de nos meilleurs collecteurs de fonds ont constaté que leurs donateurs sont plus généreux s'ils savent que l'objectif est élevé.

# 2. Faites le 1er don

Assurez-vous qu'il soit considérable. Quand vos donateurs verront votre nom et le montant de votre don, ils comprendront que cet événement vous tient à cœur et seront davantage portés à suivre votre exemple en donnant généreusement.



# 3. Partagez votre expérience

Expliquez pourquoi vous recueillez des sommes d'argent pour la SLA, comment la maladie se manifeste dans votre quotidien et ce que représente, pour vous et pour les personnes atteintes de la SLA, la découverte d'un remède.

# 4. Demandez et demandez encore!

Adressez des demandes au plus grand nombre de personnes possible. Demandez à votre comptable, votre pharmacien, votre dentiste, votre coiffeur, etc.

Faites la promotion de votre initiative partout où vous allez!

## 5. Précisez le montant désiré

Précisez le montant du don que vous souhaitez recevoir.

Rappelez aux personnes qui ont fait des dons dans le passé le montant qu'ils avaient donné et demandez-leur de faire un don plus important cette année.

## 6. Commencez le plus tôt possible

Commencez votre collecte des mois à l'avance. Des raisons personnelles ou professionnelles de dernière minute peuvent freiner les élans charitables de vos amis.



## 7. Programme de dons jumelés

Communiquez avec le service des ressources humaines de votre entreprise pour savoir s'il existe un programme corporatif de dons jumelés.

Grâce à ce programme, l'entreprise versera un don d'une valeur égale au vôtre.

## 8. Soyez optimiste

L'enthousiasme est contagieux et il est important pour vos donateurs de sentir votre passion pour l'événement, leurs dons et votre engagement envers la mission de la Société SLA : soutenir les personnes atteintes de la SLA, financer la recherche et faire connaître la maladie.

# 9. Soyez inventif

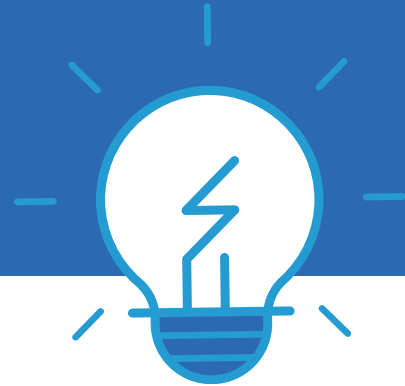
La collecte de fonds signifie plus qu'une demande de dons. Si vous souhaitez encourager vos amis, les membres de votre famille et vos collègues à prendre part à vos activités de financement, vous devez faire preuve de créativité. Vous trouverez plus loin dans ce document des idées d'activités de collecte de fonds.

# 11. Gardez contact avec les donateurs et remerciez-les

- Tenez les informés de vos progrès.
- Faites-leur parvenir des remerciements le plus tôt possible.
- Exprimez votre optimisme et votre reconnaissance.
- Informez-les du montant total recueilli.

# 10. Restez motivé

Ne craignez pas les refus. Les gens donnent à plusieurs organismes et il est possible qu'ils ne puissent pas acquiescer à toutes les demandes. Ne baissez pas les bras s'ils refusent de donner.



# 12. Amusez-vous!

Rappelez-vous que vous faites la différence dans la atteintes de la SLA.

Merci!





# Dix jours pour faire partie des meilleurs collecteurs de dons



## Jour

1

Faites vous-même le premier don de 50\$

2

Demandez un don de 25\$ à deux membres de votre famille

3

Demandez à cinq de vos amis de verser 15\$ chacun

4

Demandez à cinq de vos collègues un montant de 15\$ chacun

5

Demandez à votre conjoint.e de donner 25\$

## Jour

6

Demandez à cinq personnes de votre groupe social ou de votre équipe sportive un montant de 15\$ chacun

7

Demandez à votre patron un don d'entreprise de 50\$

8

Demandez à cinq commerçants locaux la somme de 10\$

9

Demandez 10\$ à cinq de vos voisins

---

**TOTAL**

**500\$**

## Jour

10

Exprimez votre reconnaissance à tous ceux qui vous ont encouragé en leur faisant parvenir des courriels, des lettres ou des cartes de remerciements.



# IDÉES DE COLLECTE DE FONDS

## POUR LE BUREAU

Dîner – au lieu d’aller au restaurant, chacun apporte son repas et parraine son collègue de travail participant à une activité en soutien à la Société de la SLA en lui offrant la somme qui aurait été dépensée.

Équivalence de fonds – invitez votre chef de la direction ou Président à consentir des fonds équivalant au total des sommes recueillies par vous ou votre équipe ou à devenir votre principal donateur.

- Tirelire – placez une tirelire SLA à votre bureau, à la réception ou dans les lieux de grande circulation. Pour obtenir votre tirelire SLA: 514-725-2653 p.110 ou [jgaudreault@sla-quebec.ca](mailto:jgaudreault@sla-quebec.ca)
- Vente aux enchères d’une bonne place de stationnement au lieu du travail.
- Arrêtez votre dépendance pendant une journée ou une semaine et demandez aux gens de vous commanditer (tabac, gomme, café, facebook)

Films – louez de courtes vidéos (les anciens films et les films classiques sont toujours appréciés) et organisez une semaine de cinéma pendant l’heure du lunch. Faites payer l’entrée et invitez les employés à manger pendant que vous projetez les films.

Saisie sur la paie. Vérifiez avec votre employeur si un programme peut être mis en place pour retenir des fonds à la source et proposez-le à divers employés

# IDÉES DE COLLECTE DE FONDS

## DIVERTISSEMENT

Club de comédie – demandez à un club local d'organiser une soirée à l'appui de la Société de la SLA. Invitez vos proches à vendre des billets.



Dégustation de vins et fromage.



Organisation d'une fête ou d'une danse thématique – fête à la plage, discothèque, danses pour les personnes de l'âge d'or, etc.

Tirage au sort pour la remise d'un prix aux personnes qui donnent le montant minimum fixé ou qui donnent plus.

## FAMILIAL

Emballage de cadeaux pendant les fêtes (Noël, fête des mères et des pères, Saint-Valentin).

Les équipes peuvent installer un kiosque dans un centre commercial ou un magasin.

Cartes de Noël et d'anniversaire : fabriquez des cartes et vendez-les ou vendez des cartes achetées.



Organisez des ventes de garage ou de pâtisseries, barbecues à la maison, lave-autos, vente-débarras.

Suggestion d'un don comme cadeau pour un événement spécial.

Marche  
pour vaincre  
la SLA

Walk  
to End  
ALS

SLA QUÉBEC

Si vous avez des questions, n'hésitez pas  
à nous contacter :

**Joanie Gaudreault**

Coordonnatrice, Événements de collecte de fonds  
[jgaudreault@sla-quebec.ca](mailto:jgaudreault@sla-quebec.ca)  
514-725-2653 poste 110

**MERCI ET BONNE COLLECTE DE FONDS!**